



Terminales QTIII

Terminal Contráctil en Frío QTIII

La nueva tecnología de terminales de 3M es más rápida y fácil. Las terminales son pequeñas, adaptándose mejor en gabinetes con espacios reducidos ahorrando tiempo en la preparación del cable.

Características

- No requiere grasa de silicona.
- 4 veces más resistente al Tracking que la QT-II.
- Sello superior integrado.
- Más fácil de instalar.
- Excelente resistencia del aislador al Arco y al Tracking.
- Superior desempeño reduciendo los esfuerzos eléctricos en el corte de la pantalla semiconductora.
- Posee un tubo de alta constante dieléctrica K, de EPDM, relleno con partículas de carbón y curado con peróxido.
- Mastique de alta K. Mezcla de silicón - Epihalohydrin y relleno de Titanio de Bario.
- Reduce la tensión superficial de la terminal en 33% (de 11 V/mil a 7 V/mil).
- Con un compuesto de Trihidrato de Aluminio (ATH) mejora la hidrofobicidad de la superficie, reduce la elasticidad y la resistencia al desgarre cuando se incrementa la tensión, suprime y extingue el arco eléctrico.
- Estable ante rayos UV.
- Material no inflamable, no contiene aditivos retardantes.
- Resistente a ambientes extremadamente contaminados.



Terminal encogible en frío QT-III para interiores serie 15 Kv - juego trifásico							
Referencia	Diámetro sobre el aislamiento	Tipo de pantalla	Rango de tamaños el conductor AWG y Kcmil				
			5kV	8.7 kV	15kV	Stock Number	Unidad de Empaque
7622-T-110	16.3-27.4	Cinta	4/0-400	3/0-300	2-4/0	LE-0000-0566-6	1 Juego
7622-T-110-H	16.3-27.4	Hilos	4/0-400	3/0-300	2-4/0	LE-0000-0601-1	1 Juego
7624-T 110	21.1-38.9	Hilos y cinta	500-750	350-750	4/0-500	LE-0000-0567-4	1 Juego
7625-T 110*	26.7-45.7	Hilos y cinta	700-1500	600-1250	500-1000	LE-0000-0568-2	1 Juego

Terminal encogible en frío QT-III para exteriores serie 15 Kv - juego trifásico							
Referencia	Diámetro sobre el aislamiento	Tipo de pantalla	Rango de tamaños el conductor AWG y Kcmil				
			5kV	8.7 kV	15kV	Stock Number	Unidad de Empaque
7692-S-4	16.3-27.4	Cinta	4/0-400	3/0-300	2-4/0	LE-0000-0561-7	1 Juego
7692-S-4-H	16.3-27.4	Hilos	4/0-400	3/0-300	2-4/0	LE-0000-0603-7	1 Juego
7694-S-4	21.1-38.9	Hilos y cinta	500-750	350-750	4/0-500	LE-0000-0560-9	1 Juego
7695-S-4	26.7-45.7	Hilos y cinta	700-1500	600-1250	500-1000	LE-0000-0564-1	1 Juego

Terminal encogible en frío QT-III para interior y exterior serie 35 Kv Juego trifásico para cables con pantalla metálica de cinta o hilos								
Referencia	Diámetro exterior Del aislamiento Primario pulgadas (mm)	Rango de tamaños el conductor AWG y Kcmil					Stock Number	Unidad de Empaque
		5kV	8.7 kV	15kV	25/28kV	35kV		
7664-S-8	0.83-1.53 (21.1-38.9)	500-750	350-700	4/0-500	2/0-250	2-4/0	LE-0000-0565-8	1 Juego
7665-S-8	1.05-1.80 (26.7-45.7)	700-1500	600-1250	500-1000	250-800	3/0-600	LE-0000-0563-3	1 Juego
7666-S-8	1.53-2.32 (38.9-58.9)	1750-2000	1500-2000	1250-2000	900-1750	700-1500	LE-0000-0562-5	1 Juego

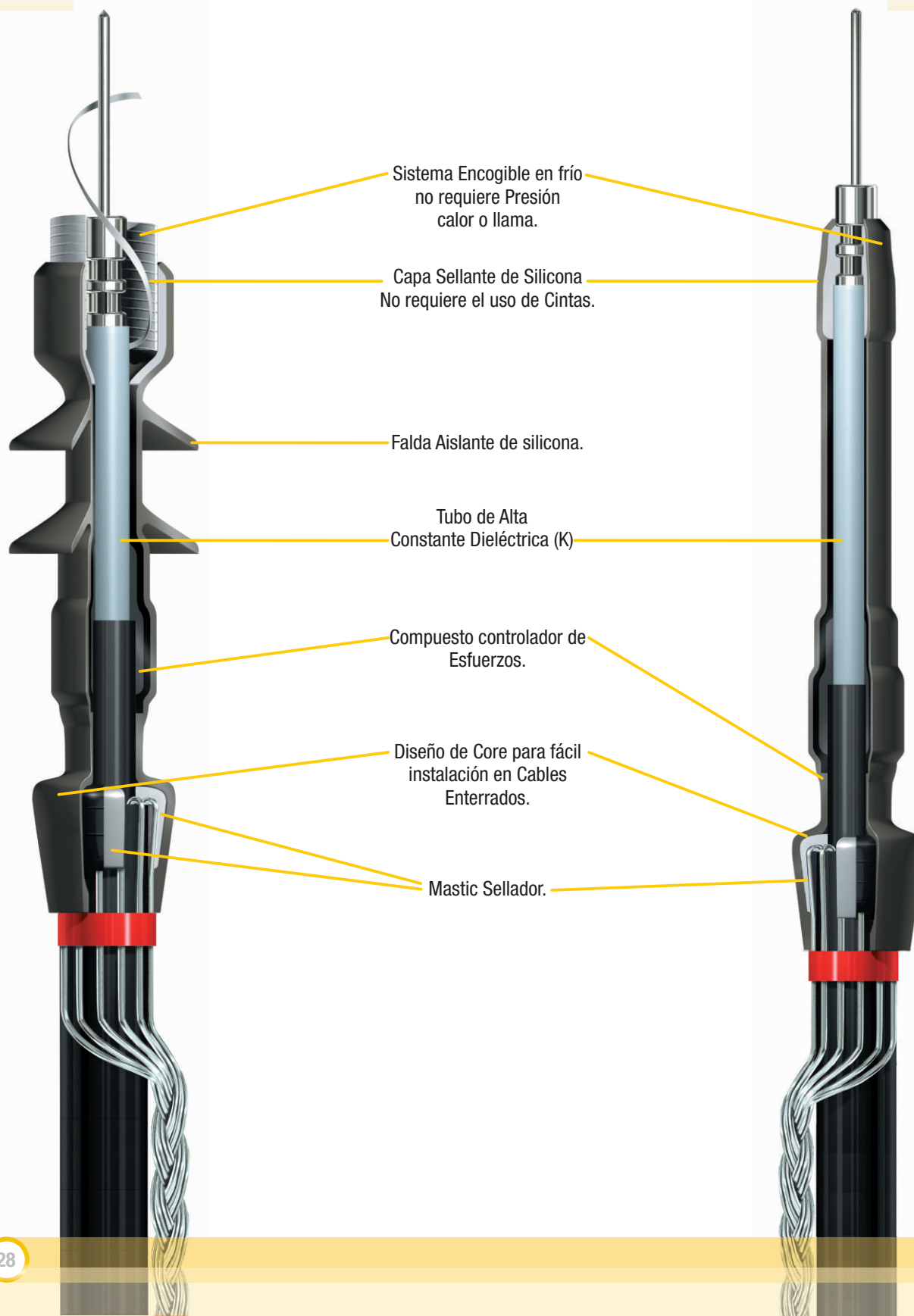
Todos los juegos contienen los elementos necesarios para tres fases, excepto las bornas.

Es importante seguir las instrucciones de instalación incluidas en el juego.

Todas las referencias sirven para pantallas de hilos o de cintas; sólo cuando la referencia tiene la letra H es para cables con pantalla de hilos

QT III Exterior

QT III Interior



Terminales QTII-15KV - Uso Interior



Terminal Encogible en Frío 15 KV

Beneficios

- Aplicación rápida de la terminal en un cable de media tensión.
- No requiere el uso de elementos adicionales como el calor para su instalación, con el consecuente ahorro en costos de instalación.

Características

- Posee un material de alta constante dieléctrica (tipo K), que se encarga de realizar el control del esfuerzo eléctrico.
- Cuando se va a elegir que terminal usar se debe definir:
 - Nivel de tensión.
 - Calibre del conductor.
 - Uso interior o exterior.

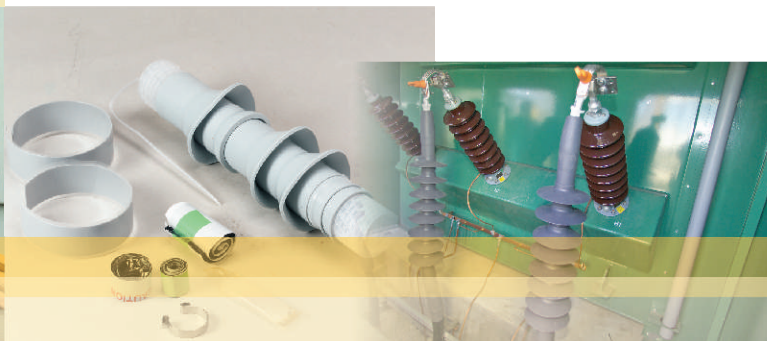
Nota: Una vez seleccionado el terminal de acuerdo con los parámetros anteriores, verificar que el diámetro sobre el aislamiento del conductor a usar esté dentro del rango mostrado en la tabla. Para tensiones mayores de 15 KV, se recomienda el uso del QT-II de uso exterior con el fin de minimizar el riesgo de que se presente tracking eléctrico. Para condiciones atmosféricas húmedas o de alta contaminación, también es recomendable la terminal exterior.



Tabla de selección – juegos trifásicos

Referencia	Calibre del cable	Tensión de servicio (Kv)	Diámetro sobre el aislamiento (mm)	Tipo de Pantalla	Stock Number	Unidad de Empaque
5623 K	4-1/0 AWG	15	14.2-22.1	Cintas	LE-0000-0383-6	1 Juego
5623 K-H	4-1/0 AWG	15	14.2-22.1	Hilos	LE-0000-0597-1	1 Juego
5624 K	2/0-500 Kcmil	15	19.8-33.0	Cinta	LE-0000-0377-8	1 Juego
5624 K-H	2/0-500 Kcmil	15	19.8-33.0	Hilos	LE-0000-0598-9	1 Juego
5625 K	500-1250 Kcmil	15	27.7-45.7	Cinta-hilos	LE-0000-0379-4	1 Juego

Es importante seguir las instrucciones de instalación incluidas en el juego.
Sólo cuando la referencia tiene la letra H es para cables con pantalla de hilos



Terminales QTII-15KV - Uso Exterior



Terminal Encogible en Frío 15 KV

Terminal que permite en un sólo paso el control de esfuerzo, protección mediante aisladores de caucho de silicona contra descarga superficial y sello contra la humedad.

Beneficios

- Aplicación rápida de la terminal en un cable de media tensión.
- Proporciona control de esfuerzo, protección contra el tracking eléctrico y sello total contra la humedad.
- No requiere del uso de elementos adicionales como el calor para su instalación, con el subsecuente ahorro en costos de instalación.

Características

- Posee un material de alta constante dieléctrica (tipo K), que se encarga de realizar el control del esfuerzo
- La terminal posee campanas para minimizar el tracking eléctrico y como protección contra la lluvia
- Cuando se va a elegir que terminal es la más apta, se debe definir:
 - Nivel de tensión.
 - Calibre del conductor.
 - Uso interior o exterior.

Nota:

Una vez seleccionado el terminal de acuerdo con los parámetros anteriores, verificar que el diámetro sobre el aislamiento del conductor a usar esté dentro del rango mostrado en la Tabla de Selección.



Tabla de selección – juegos trifásicos

Referencia QTII	Calibre del cable	Tensión de servicio (Kv)	Diámetro sobre el aislamiento (mm)	Tipo de Pantalla	Stock Number	Unidad de Empaque
5633 K	2-3/0 AWG	15	16.2-22.8	Cinta	LE-0000-0376-0	1 Juego
5633 K-H	2-3/0 AWG	15	16.2-22.8	Hilos	LE-0000-0599-7	1 Juego
5635 K	3/0-500 Kcmil	15	21.3-33.7	Cinta	LE-0000-0380-2	1 Juego
5635 K-H	3/0-500 Kcmil	15	21.3-33.7	Hilos	LE-0000-0600-3	1 Juego
5636 K	500-1000 Kcmil	15	27.9-41.9	Cinta-hilos	LE-0000-0382-8	1 Juego
5637 K	750-1750 Kcmil	15	33.0-49.5	Cinta-hilos	LE-0000-0412-3	1 Juego

Tensión de servicio 15 KV, 133% de aislamiento.

Es importante seguir las instrucciones de instalación incluidas en el juego.

Sólo cuando la referencia tiene la letra H es para cables con pantalla de hilos



Terminales QTII 35 KV y 46 KV Uso Interior / Exterior



Terminales Encogibles en Frío de 35 KV y 46 KV

Para el empleo del sistema QT-II en cables con tensión de servicio mayor de 15 Kv, hasta 35 Kv ó 46 Kv, debe aumentarse la distancia de fuga, es decir la longitud entre el punto de conexión de máximo potencial y el punto de referencia (tierra). Para tal efecto se debe adicionar un (1) aislador (35 Kv) o dos (2) aisladores (46 Kv) (estos sin tubo interior de control de esfuerzo), colocados sobre el aislamiento y a continuación del que realiza el control de esfuerzo (es importante seguir las instrucciones de instalación incluidas en el manual).

Estos aisladores están incluidos en cada juego.



Tabla de selección – juegos trifásicos					
Referencia QTII	Calibre del cable	Tensión de servicio (Kv)	Diámetro sobre el aislamiento (mm)	Stock Number	Unidad de Empaque
*5646 K	2-3/0 AWG	35	21.3-33.8	LE-0000-0389-3	1 Juego
*5647 K	2/0-350 Kcmil	35	27.0-41.9	LE-0000-0390-1	1 Juego
*5648 K	500-750 Kcmil	35	33.3-53.3	LE-0000-0411-5	1 Juego
*5649 K	4/0-300 Kcmil	46	37.6-40.4	LE-0000-0400-8	1 Juego
*5650 K	300-500 Kcmil	46	41.7-44.7	LE-0000-0405-7	1 Juego

*Únicamente bajo pedido en Unidad de Empaque

Terminales en Bulk QTII-15KV Uso Interior



Stock number	referencia	medida	U. Emp.
LE-0000-0630-0	5623K Hilos-Bulk	4 AWG-1/0 AWG	5 Juegos
LE-0000-0633-4	5623K Cintas-Bulk	4 AWG-1/0 AWG	5 Juegos

Terminales en Bulk QTII-15KV Uso Exterior



Stock number	referencia	medida	U. Emp.
LE-0000-0634-2	5633K Hilos-Bulk	2 AWG-3/0 AWG	5 Juegos

