



**Color:**  Marfil

**Código UPC:** 078477819371

**País de origen:** Comuníquese con el servicio al cliente

**NEMA:**  6-20R

**Colores disponibles:**

 Marrón  Gris  Blanco

# 5462-I

Receptáculo dúplex/tomacorriente de 20 A, grado industrial, puesta a tierra automática

Receptáculo dúplex/tomacorriente, grado de especificación industrial para trabajos pesados, cara lisa, 20 A, 250 V, cableado posterior o lateral, NEMA 6-20R, 2-Pole, 3-Wire puesta a tierra automática - Marfil

**Cumple con ROHS:** Sí

La línea de receptáculos de grado industrial para trabajos extrapesados de Leviton está diseñada y fabricada para resistir las duras condiciones que suelen asociarse con los entornos industriales. Estos productos de grado industrial, disponibles en una amplia variedad de configuraciones, que incluyen conexión a tierra aislada, a prueba de manipulaciones, de grado hospitalario, etc., son la elección del contratista eléctrico para usar en fábricas, escuelas, hospitales y edificios de oficinas comerciales.

## Información técnica

Clasificaciones de potencia de  
CA

**A voltaje nominal:** 2 CV

Especificaciones eléctricas

**Amperaje:** 20 A

**Limitación de corriente:**  
Corriente nominal total

**Voltaje dieléctrico:** Soporta 2000V según UL498

**Conexión a tierra:** Puesta a tierra automática

**Polo:** 2

**Elevación de temperatura:**  
Máx. 30C después de 250 ciclos de sobrecarga al 200 por ciento de la corriente nominal

**Voltaje:** 250 V CA

**Cable:** 3

Especificaciones  
medioambientales

**Inflamabilidad:** Clasificación V-2 según UL 94

**Temperatura de funcionamiento:** -40 °C a 60 °C

Especificaciones del material

**Material del cuerpo:** Nylon

**Tuercas de abrazadera:** Acero galvanizado

**Color:** Marfil

**Material de la superficie:**  
Nylon

**Clips de conexión a tierra:**  
Latón

**Tornillo de conexión a tierra:**  
Acero bañado

**Contactos de línea:** Latón

**Material de la correa:** Acero galvanizado con contactos a tierra remachados

**Tornillos de terminal:** Latón bañado

#### Especificaciones mecánicas

**Identificación del producto:**

Las clasificaciones están marcadas permanentemente en el producto

**Par de terminales roscados:**  
14-18 lb-pulg.

**Capacidad de terminal:** 14-10 AWG

**Identificador de terminal:**  
Latón caliente, verde-tierra, plata-neutro

**Terminación:** Cableado posterior o lateral

**Rango de torsión:** 46 a 40,6 cm lb

#### Normas y certificaciones

**ANSI:** C-73

**CSA C22.2 n.o 42:** Archivo 152105

**NEMA:** WD-6

**NOM:** 057

**Especificación federal WC-596 de UL:** Archivo E13399

**UL498:** Archivo E13399

**Garantía:** Limitado 10-Year

#### Características del producto

**Color:** Marfil

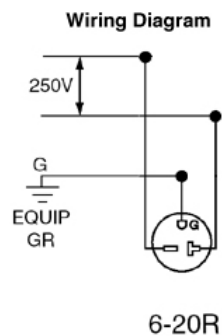
**Tipo de producto:**  
Receptáculo dúplex /tomacorriente

**Característica 4:** Superficie suave

**Grado:** Grado de especificación industrial para trabajos pesados

**NEMA:** 6-20R

## Diagrama de cableado



Teléfono: +1-800-323-8920 · FAX: +1-800-832-9538 · Línea técnica (8:30 h a 19:30 h, hora del este, de lunes a viernes): +1-800-824-3005

**Leviton Manufacturing of Canada, Ltd.**

165 Hymus Boulevard, Pointe Claire, Quebec H9R 1E9 · Teléfono: +1-800-461-2002 · FAX: +1-800-824-3005 ·

**Leviton S. de R.L. de C.V.**

Lago Tana 43, México DF, México CP 11290 · Tel.: (+52)55-5082-1040 · FAX: (+52) 5386- 1797 ·

**Visite nuestro sitio web en: [www.leviton.com](http://www.leviton.com)**

© 2025 Leviton Manufacturing Co., Inc. Todos los derechos reservados. Sujeto a cambios sin aviso.

**Leviton tiene presencia mundial.**

Si desea saber dónde se encuentra su oficina local de Leviton, visite:

[www.leviton.com/company/about-leviton/locations](http://www.leviton.com/company/about-leviton/locations)

**© 2025 Leviton Manufacturing Co., Inc.**