

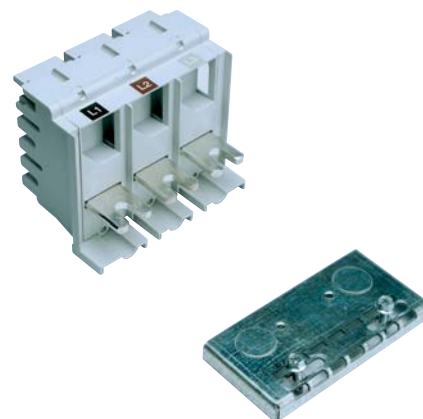
TABLEROS DE DISTRIBUCIÓN NBAR 1250

Selección de módulos enchufables

SISTEMA DE CONEXIÓN RÁPIDA

MÓDULOS DE CONEXIÓN RÁPIDA

MÓDULO ENCHUFABLE	TENSIÓN NOMINAL (V)	CORRIENTE NOMINAL (A)	MARCO DE INTERRUPTOR
BPM063	690	16 - 63	M1 160 E/N
BPM160		80 - 160	M1 160 E/N
BPM250		160 - 250	M2 250B/H
BPM630		250 - 630	M4 630F/H



Una vez seleccionado el interruptor derivado (M1 160, M2 250, M4 630) se debe seleccionar el módulo enchufable correspondiente.

MARCO DEL INTERRUPTOR	CAPACIDADES (A)	TENSIÓN MÁXIMA DE OPERACIÓN	CAPACIDAD INTERRUPTIVA - kA SIMÉTRICOS				ESPACIO DE MONTAJE (MM)	CALIBRE CONDUCTOR MÁXIMO ADMISIBLE
			TENSIÓN EN CA 50-60 HZ					
			220 V	440 V	480-500 V	690 V		
M1 160E	16, 25, 40, 63, 80, 100, 125	690	25	10	8	5	81	1CxF (16-3/0 AWG) Cu o Al
M1 160N	16, 25, 40, 63, 80, 100, 125, 160	690	65	30	25	10	81	1CxF (16-3/0 AWG) Cu o Al
M2 250B	250	690	40	20	10	8	105	1CxF (16-350 kCM) Cu o Al
M2 250H	160, 200, 250	690	100	60	40	20	105	1CxF (16-350 kCM) Cu o Al
M4 630F	250, 320, 400, 500, 630	690	70	30	25	20	140	1CxF (16-600 kCM) Cu o Al 2CxF (3/0-500 kCM) Cu o Al
M4 630H	250, 320, 400, 500, 630	690	105	60	40	20	140	1CxF (16-600 kCM) Cu o Al 2CxF (3/0-500 kCM) Cu o Al

