

Ficha técnica del producto

Especificaciones



P 65KA 3P 600V 1200A

PJL36120U44A

Principal

gama	PowerPact
nombre del producto	PowerPact R
tipo de producto o componente	Interruptor automático
aplicación del dispositivo	Distribución

Opcionales

[In] corriente nominal	1200 A
Number of Poles	3P
tipo de control	Maneta
código de poder de corte	J
poder de corte	Aire 100 kA 240 V CA 50/60 Hz UL 489 Aire 65 kA 480 V CA 50/60 Hz UL 489 Aire 25 kA 600 V CA 50/60 Hz UL 489 Icu 65 kA 240 V CA 50/60 Hz IEC 60947-2 Icu 50 kA 380/415 V CA 50/60 Hz IEC 60947-2
[Ue] tensión asignada de empleo	600 V CA 50/60 Hz UL 489
frecuencia de red	50/60 Hz
[Ics] poder de corte en servicio	35 kA IEC 60947-2 240 V CA 50/60 Hz 25 kA IEC 60947-2 380/415 V CA 50/60 Hz
[Uimp] Tensión asignada de resistencia a los choques	8 kV IEC 60947-2
trip unit technology ((**))	Electrónico ammeter Micrologic 6.0 D LSIG
Continuous current rating	80 %
[Ui] tensión asignada de aislamiento	750 V IEC 60947-2
unidad de control	Micrologic 6.0 D
apto para seccionamiento	Sí IEC 60947-2
categoría de empleo	Categoría A
calibre AWG	4 x AWG 3/0...500 kcmil aluminio/cobre
señalizaciones en local	1 1 LED ámbar sobrecarga 1 bandera verde 4 indicador de disparo rojo trip causes
modo de montaje	Unit mount ((**)) Chasis de Lutze
tipo de montaje	Chasis de Lutze
Consecutivo, seguido, continuo, adosado	Lugs ((**)), línea Lugs ((**)), load ((**))
identificador de terminal	AL1200P25K

Precio no incluye IVA.
Precio sugerido de venta al público y sujeto a cambio sin previo aviso.
Podrán aplicar Políticas de Descuento de Schneider Electric y/o Distribuidor.

intervalo de ajuste de detección a largo plazo	0.4...1 x Ir
par de apriete	50 N.m 95...240 mm ² 4 x AWG 3/0...500 kcmil 1.0...1.3 N.m
Número de ranuras	2 interruptor del auxiliar OF conexión 1 interruptor de la alarma SD conexión 1 overcurrent trip switch SDE conexión 1 bobina de disparo MN o MX conexión
Power wire stripping length	30 mm
altura	410.46 mm
anchura	210.06 mm
profundidad	204.47 mm
peso del producto	14.5 kg
cantidad por juego	1
aplicación de interruptor automático	HACR rated ((*))

Ambiente

etiquetas de calidad	CE
normas	UL CSA NEMA NOM-003-SCFI-2000 IEC 60947-2
certificaciones de producto	UL CSA NOM
grado de protección IP	Tapa frontal IP40
grado de contaminación	3 IEC 60947-1
temperatura ambiente de funcionamiento	-25...70 °C
temperatura ambiente de almacenamiento	-50...85 °C
altitud máxima de funcionamiento	< 2000 m sin disminución 4000 m con restricciones

Unidades embalaje

Tipo de unidad de paquete 1	PCE
Número de unidades en empaque	1
Paquete 1 Altura	31.750 cm
Paquete 1 Ancho	30.480 cm
Paquete 1 Longitud	52.070 cm
Peso del empaque (Lbs)	17.690 kg

Garantía contractual

Garantía (en meses)	18
---------------------	----

Schneider Electric tiene como objetivo alcanzar el estado Cero Neto para el año 2050 mediante asociaciones con la cadena de suministro, materiales de menor impacto y circularidad a través de nuestra campaña en curso "Use Better, Use Longer, Use Again" para extender la vida útil y la reciclabilidad de los productos.

[Explicación de los Environmental Data >](#)

[Cómo evaluamos la sostenibilidad de los productos >](#)

Huella ambiental

Ciclo de vida total Huella de carbono	1 315 kg CO2 eq.
Huella de carbono de la fase de fabricación [A1 a A3]	132 kg CO2 eq.
Huella de carbono de la fase de distribución [A4]	5 kg CO2 eq.
Huella de carbono de la fase de instalación [A5]	3 kg CO2 eq.
Huella de carbono de la fase de uso [B2, B3, B4, B6]	1 151 kg CO2 eq.
Huella de carbono de la fase de fin de vida [C1 a C4]	23 kg CO2 eq.
Perfil Ambiental del Producto (PEP)	Perfil ambiental del producto

Use Better

Materiales y embalaje

Paquete con cartón de reciclaje	Sí
Embalaje sin plástico	No
Número SCIP	B0d2ea44-26d2-4712-b2b4-fc2b3aef1840
Directiva RoHS de la UE	Cumple Con La Exención
Reglamento REACH	La referencia contiene sustancias de muy alta preocupación por encima del umbral
Sin PVC	Sí

Use Longer

Extensión de vida útil

Repare	No
--------	----

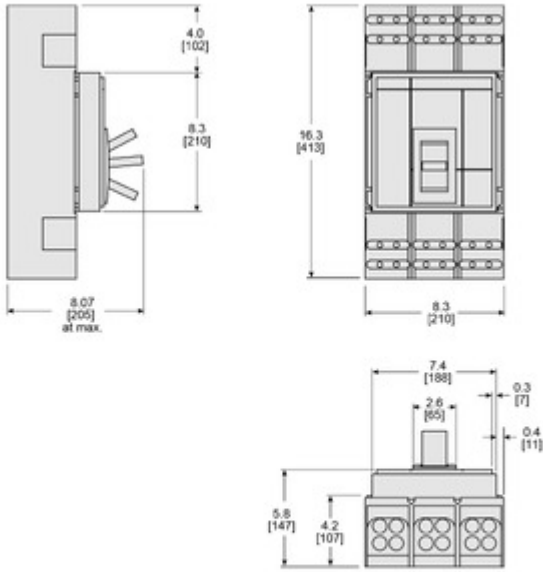
Use Again

Reempaquetar y refabricar

Potencial de reciclado, en %	77
Perfil de circularidad	Información de fin de vida útil
Batería extraíble	Sí
Devolución	NA

Technical Illustration

Dimensions



in.
(mm)

ALL DIMENSIONS ARE APPROXIMATE.
REFER TO TECHNICAL DRAWINGS AND DOCUMENTATION FOR COMPLETE INFORMATION.