

## TIRANTE T



CÓDIGO VALMACT	TIPO	DIMENSIONES								MASA APROX. KG.
		A	L	L1	L2	L3	D1	D2	D3	
T1	T1	45°	1954	184	1286	668	18	18	18	8,00
T2	T2	49°	1425	200	811	614	18	18	18	5,30

### Uso principal

El uso de este producto es soportar cruces en estructura volada.  
Fabricado con: T1: Angulo L1 50,8 mm x 4,76 mm,  
Solera 38,1 mm x 6,3 mm.  
T2: Angulo L1 38,1 mm x 4,76 mm,  
Solera 38,1 mm x 6,3 mm.  
Tiene un acabado Galvanizado por inmersión en caliente.

## TIRANTE H

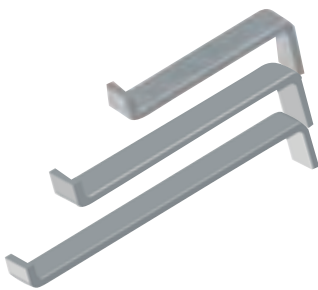


CÓDIGO VALMACT	TIPO	DIMENSIONES				MASA APROX. KG.
		A	B	C	L	
TH1	H1	50	50,8	21	1250	3,32
TH2	H2	25	38,1	18	760	1,51

### Uso principal

Este tirante se utiliza para reforzar estructuras voladas en líneas de media y alta tensión.  
Fabricado con solera de acero de 6,35 mm.  
Tiene un acabado Galvanizado por inmersión en caliente.

## MENSULAS CS



CÓDIGO VALMACT	TIPO	DIMENSIONES L	MASA APROX. KG.
M - 35	CS 350	350	1,26

### Uso principal

Junto con la corredera y perno CS no ayuda a soportar cables en registros, pozos y bóvedas de distribución subterránea.  
Fabricado con Solera de 9,5 mm x 38,1 mm.  
Tiene un acabado galvanizado por inmersión en caliente.

## PLACA PC



CÓDIGO VALMACT	PRODUCTO	D	DIMENSIONES		MASA APROX. KG.
			A	B	
PPC-01	Placa - 1PC	18	4,76	50,8	0,10
PPC-02	Placa - 2PC	21	6,40	76,2	0,31

### Uso principal

Nos ayuda a reforzar los tornillos, pernos doble rosca y de anclas para líneas y redes de distribución.  
Fabricado con Solera de acero 1 PC de 4,7 mm, y 2 PC 6,4 mm.  
Tiene un acabado galvanizado por inmersión en caliente.